

# CONTOARE DE GAZ CU DISPOZITIV MECANIC INTEGRAT DE CONVERSIE A TEMPERATURII GAZULUI G2.5CT; G4CT

- Realizate în conformitate cu recomandările OIML și EN 1359
- Membrane cu țesătură sintetică
- Vopsire în câmp electrostatic cu pulbere epoxi-poliesterică
- Emițător de impulsuri/ reed (opțional)
- Cuplaj magnetic



## CARACTERISTICI TEHNICE

Tip GN  
(cuplaj magnetic)

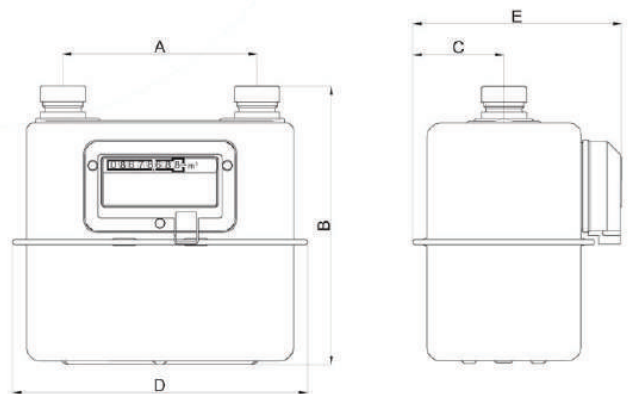
GN G2.5CT  
(cu dispozitiv mecanic integrat  
de conversie a temperaturii gazului)

GN G4CT  
(cu dispozitiv mecanic integrat  
de conversie a temperaturii gazului)

• Clasa de exactitate:	1,5	1,5
• Qmin [dm <sup>3</sup> /h]:	25	40
• Q [m <sup>3</sup> /h]:	0.40	0.60
• Qmax [m <sup>3</sup> /h]:	4	6
• Volum Ciclic [dm <sup>3</sup> ]:	4.8	7.2
• Presiune maxma [bar]:	1.2	1.2
• Ap max [mbar]:	0.5	0.5
• Tip indicator:	2	2
• Lecturare maxima [m <sup>3</sup> ]:	mecanic 8 role cifrate	
• Lecturare minima [dm <sup>3</sup> ]:	99999, 999	
• Domeniu de temperatură [°C]:	0,2 tm= (-25...+40), pentru GN G2.5CT, GN G4CT	
• Temperatură de bază pentru conversia de volum:	tb=15 C	
• Temperatura de calibrare:	tsp=15 C	
• Dispozitive auxiliare: opțional generator de impulsuri (tip REED)	0,002 m <sup>3</sup> / imp sau 0,01 m <sup>3</sup> / imp	
• Condiții de mediu mecanic:	clasa M2	
• Condiții de mediu electromagnetic:	clasa E1	

## DIMENSIUNI ȘI MONTAJ

A	B	C	D	E	DN
110	223	75	217	172	G1 1/4" (ISO 228)
160	228	75	243	172	G1 " (ISO 228)



## ALTE CARACTERISTICI, LA CERERE

- Distanța dintre axe [A]: 152,4
- Filet racorduri [DN]: filet 1" sau 1/4" (BS 746) și 3/4" NPT