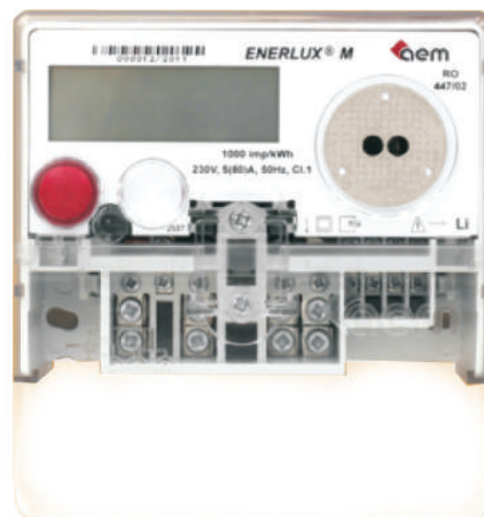


# CONTOR ELECTRONIC MONOFAZAT ENERLUX M

ENERLUX M este un contor de ultimă generație, utilizând cele mai noi componente și tehnologii în domeniu.

- contoare de ultimă generație, cu 4 tarife, multifuncționale;
- suprasarcină maximă 1600%, clasă 1 (SREN 62053-21);
- posibilități de comunicare (SREN 62056-21).



## CARACTERISTICI TEHNICE

### Valori nominale

- Tipul contorului: monofazat, un sistem, 2 fire
- Tensiune nominală: 230V (220V; 240V), +15 ... -20%
  - Frecvența nominală: 45 ... 65 Hz
  - Curent de bază: 5; 10 A
  - Curent maxim: 30; 60; 80 A
  - Suprasarcină maximă: 1600%
- La cerere, pot fi oferite și alte valori ale tensiunii și ale curentului

### Precizie

- Clasa: 1(2) (EN 62052-11, EN 62053-21)
- Baza de timp: max. 0.5s/day (EN 62052-21)

### Caracteristici climatice

- Domeniu de temperatură operațional: -40...+60°C
- Temperatura de transport și depozitare: -40...+80°C

### Caracteristici mecanice și constructive

- Dimensiuni de gabarit: 127x137(155\*)x54 mm (\* cu ureche superioară aparentă)
- Dimensiuni de montaj (HxV): 105x75(95\*) (\* cu ureche superioară aparentă)
- Dimensiunea terminalelor: conform DIN 43857
- Diagrama de conexiuni: LLNN
- Clema de scurtcircuit: internă
- Sigilarea capacului principal: 1 buc., sigiliu aparent
- Sigilarea capacului blocului de borne: 1 buc., sigiliu aparent
- Afișaj LCD: 8 cifre/8 mm & 5 cifre/5 mm & simboluri speciale (vezi Fig., simboluri de tarifare T1,..., T4).
- Buton de afișare: Da
- Buton de reset: Da (opțional)
- Port optic: SR EN 62056-21
- Buclă de curent: SR EN 62056-21(opțional)
- Impulsuri de ieșire: Da, opțional
- Grad de protecție: IP 51 (exceptând bornele)

## ENERLUX M



### Mărimi măsurate și afișate

- energia activă (4 tarife și totală);
- putere maximă;
- ceas intern și calendar;
- schimbarea automată a orei de iarnă / vară, în conformitate cu regulile europene (ultima duminică din martie / octombrie), cu programarea orei și a sensului schimbării, cu posibilitatea de deselectare a acestei funcții, calendar cu ani bisecți.

### Mărimi afișate

Mărimile afișate se programează dintr-o listă, din 28 de mărimi, din care cele mai importante sunt:

- energia activă totală;
- energia activă în tarifele T1...T4
- puterea maximă
- data curentă (AALLZZ)
- timpul curent (HHMMSS)
- energia activă totală la ultima autocitire
- energia activă în tarifele T1...T4 la ultima autocitire
- numărul programărilor prin portul optic
- data ultimei programări
- seria contorului (2x8 caractere)

### Facilități de tarificare

- 4 tarife și total
- programarea tarifelor:
- 8 tipuri de zile: Luni...Duminică, special;
- 8 tipuri de săptămâni programabile;
- 12 tipuri de sezoane programabile;
- 12 segmente de comutare/zi, 30 min. rezoluție;
- 24 perioade de sărbători de la 1 la 4 zile consecutiv, programabile anual, periodic sau neperiodic, în una din cele 8 tipuri de zile. Minim 10 ani programabili.

### Autocitiri

- Automat la ora 00, cu programarea zilei (1...28).
- Memorarea a 12 autocitiri (total energie activă, T1...T4, Pmax pe registrul total de energie, cu data și ora înregistrării).

### Alte caracteristici

- Semnalizare baterie descărcată
- Semnalizare eroare de memorie
- Indicarea sensului energiei
- Înregistrare unidirecțională
- Nivele de acces:
  - 1 - citire date
  - 2 - programare
  - 4 - calibrare (cu efectuarea unei conexiuni interne), conform SREN 62056-21

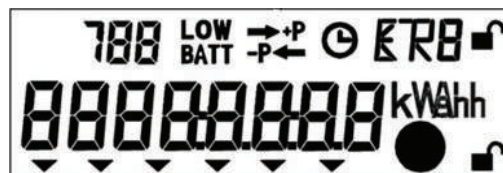


Fig.1

## DIMENSIUNI DE GABARIT

