

CONTOARE DE GAZ CU MEMBRANĂ TIP GN G4T/ G4TC SP RACORD COAXIAL

CARACTERISTICI PRINCIPALE

- Realizate în conformitate cu recomandările OIML și EN1359
- Volum ciclic 2 dm³
- Destinat măsurării consumului de gaze naturale
- Membrană cu țesătură sintetică
- Cuplu magnetic

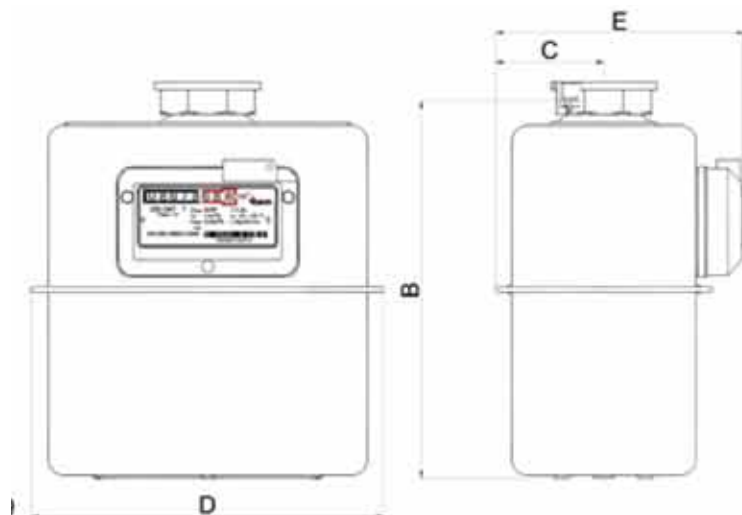


CONSTRUCȚIE

- Robust, carcasă din oțel grosime 1 mm
- Protejat la înregistrarea curgerii gazului în sens invers
- Integrator mecanic cu role
- Pregătit pentru citire la disanță, poate fi echipat cu generator de impulsuri
- Vopsire în câmp electrostatic cu pulbere epoxi-polimerică
- Rezistent la agenții chimici din gaz
- Rezistent la foc
- Protejat împotriva coroziunii
- Identificare cu cod de bare
- Opțional (G4TC) cu convertor mecanic de temperatură

CARACTERISTICI TEHNICE

• Debit minim, Q_{min} [dm ³ /h]:	0.040
• Debit maxim, Q_{max} [m ³ /h]:	6
• Debit de tranziție, Q_t [m ³ /h]:	0.60
• Debit suprasarcină, Q_r [dm ³]:	7.2
• Presiune maxma de funcționare, P_{max} [bar]:	0.5
• Volum ciclic nominal [dm ³]:	2
• Citire maximă [m ³]:	99999.999
• Citire minimă [dm ³]:	0.2
• Intervalul de temperatură de depozitare [dm ³]:	-25...+60
• Intervalul de temperatură de funcționare (G4T) [°C]:	-25...+55
• Intervalul de temperatură de funcționare (G4TC) [°C]:	-25...+40
• Temperatura de referință (G4TC) [°C]:	15
• Temperatura specificată (G4TC) [°C]:	15
• Opțional generator de impulsuri/reed, [m ³ /imp]:	0.01
• Clasa de precizie:	1.5
• Clasa de mediu mecanic:	M2
• Clasa de mediu electromagnetic:	E1



DIMENSIUNI DE GABARIT ȘI MONTAJ

Dimensiuni generale	Unite	Valoare
B	mm	262
C	mm	75
D	mm	243
E	mm	172
Greutate	kg	3
	DN	25

CONEXIUNI

Conform cu ISO 228-1:G2"

